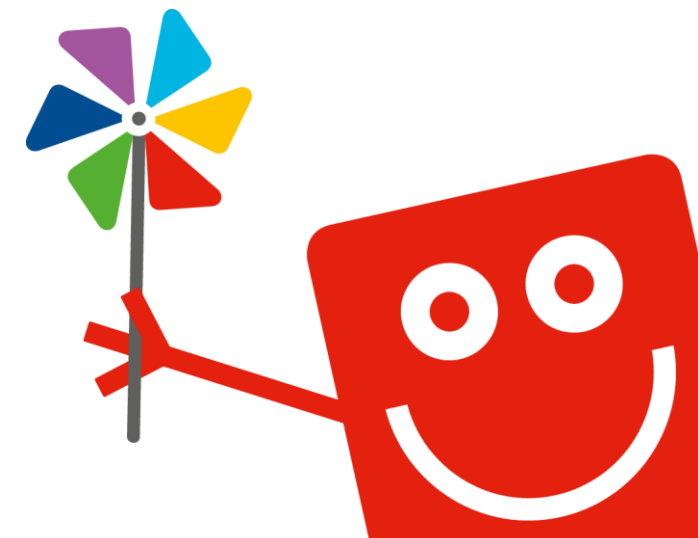


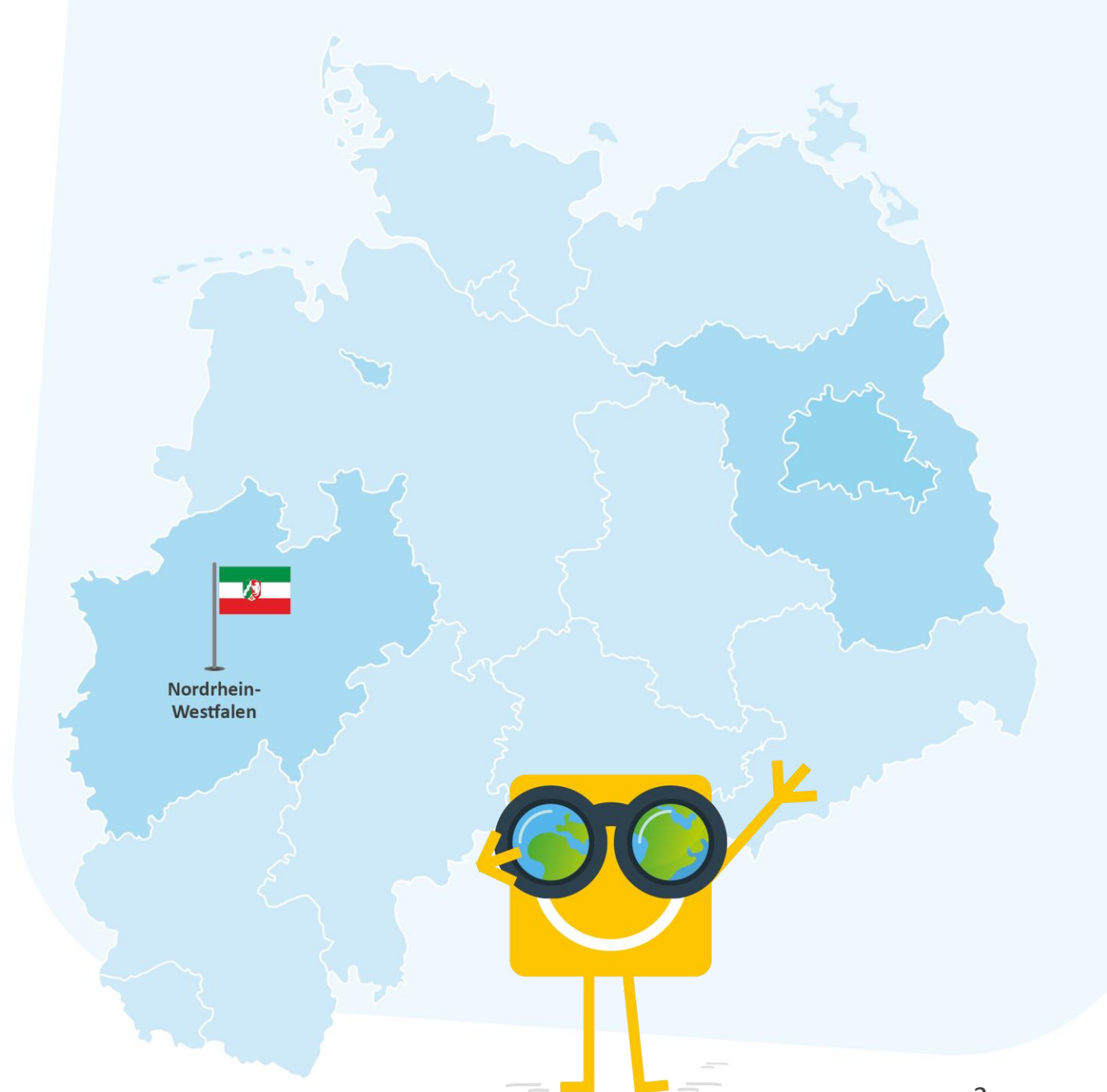


# Stepke-KiTa

Wohlfühlorte  
erleben

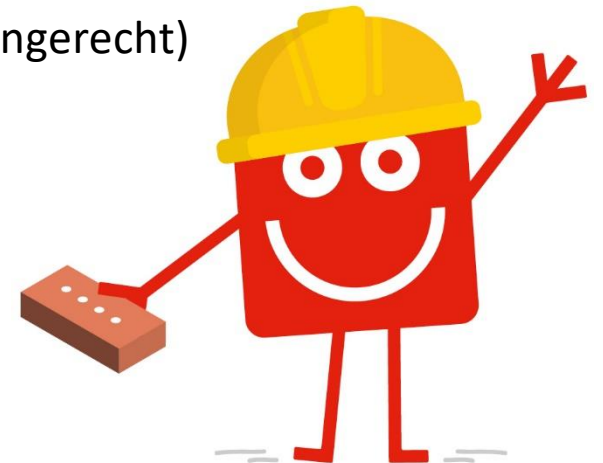


# Unser Suchprofil für Nordrhein-Westfalen



# Standortkriterien NRW

- 👤 Flächenbedarf je Gruppe: ca. 160-185 m<sup>2</sup> BGF für 10-25 Kinder
- 👤 3-Raumkonzept pro Gruppe: Hauptraum, Nebenraum (mit Kinderküche), Ruheraum; Sanitärraum
- 👤 Im Eingangsbereich: Zentralgarderoben, Kinderwagenraum (separater Eingang bei mehreren Nutzern im Gebäude)
- 👤 Mehrzweckraum mit Geräteraum, allgemeiner Differenzierungsraum, Küche mit Vorratsraum
- 👤 Weitere Funktionsräume wie bspw. Leitungsbüro, Personalraum, Hauswirtschaftsraum (HWR), Putzmittelraum (Pumi), Abstellräume, Toiletten (u. a. Personal, Gäste, behindertengerecht)
- 👤 Außenfläche (angrenzend an das Gebäude) mit Spielgeräten, Gerätehaus und direktem Zugang von der KiTa; 10-12 m<sup>2</sup>/Kind
- 👤 ggf. Wassergewöhnungsraum (eigener Raum oder integriert in Sanitärbereich)



# Beispielgrößen KiTas in NRW



## 3 Gruppen:

530m<sup>2</sup>, 554m<sup>2</sup>, 552m<sup>2</sup>



## 4 Gruppen:

725m<sup>2</sup>, 715m<sup>2</sup>, 690m<sup>2</sup>



## 5 Gruppen:

925m<sup>2</sup>, 875m<sup>2</sup>, 900m<sup>2</sup>









## 6 Gruppen:

1085m<sup>2</sup>, 1060m<sup>2</sup>, 1030m<sup>2</sup>



# Exemplarischer Projektablauf

-  Klärung städtischer Bedarf mit den Behörden
-  Abstimmung zum Mietvertrag, Baubeschreibung und Bemusterung
-  Abstimmung Grundriss und Raumprogramm
-  Anfrage erforderlicher Genehmigungen beim Jugend- und Landesjugendamt
-  Zuarbeit Stepke bei Möbel- und Elektroplanung
-  Begleitung der Bauphase durch Stepke



# Wir freuen uns auf Ihre Fragen



## **Anikó Grunenberg**

*Business Development &  
Projektmanagement  
Region NRW Süd*

a.grunenberg@stepke-kitas.de  
Mobil: 0160 911 375 96

## **Step Kids KiTas gGmbH (Stepke)**

### **Hauptsitz Berlin**

Am Friedrichshain 22 | 10407 Berlin  
Tel.: +49 30 420 259 29  
Fax: +49 30 420 259 35

### **Regionalbüro NRW Süd**

Im Friedenstal 2 | 51379 Leverkusen

info@stepke-kitas.de  
[www.stepke-kitas.de](http://www.stepke-kitas.de)



# Wir freuen uns auf Ihre Fragen



## **Larissa Loyek-Syrée**

*Business Development &  
Projektmanagement  
Region NRW West*

l.loyek-syree@stepke-kitas.de  
Mobil: 0151 728 755 54

## **Step Kids KiTas gGmbH (Stepke)**

### **Hauptsitz Berlin**

Am Friedrichshain 22 | 10407 Berlin  
Tel.: +49 30 420 259 29  
Fax: +49 30 420 259 35

### **Regionalbüro NRW West**

Karlstraße 16 | 46145 Oberhausen

info@stepke-kitas.de  
[www.stepke-kitas.de](http://www.stepke-kitas.de)



# Wir freuen uns auf Ihre Fragen



## **Lisa Betteldorf**

*Business Development &  
Projektmanagement  
Region NRW Mitte*

[l.betteldorf@stepke-kitas.de](mailto:l.betteldorf@stepke-kitas.de)  
Mobil: 0151 647 543 49

## **Step Kids KiTas gGmbH (Stepke)**

### **Hauptsitz Berlin**

Am Friedrichshain 22 | 10407 Berlin  
Tel.: +49 30 420 259 29  
Fax: +49 30 420 259 35

### **Regionalbüro NRW Mitte**

Wittener Straße 324 | 42279 Wuppertal

[info@stepke-kitas.de](mailto:info@stepke-kitas.de)  
[www.stepke-kitas.de](http://www.stepke-kitas.de)





# Wir freuen uns auf Ihre Fragen



## **Bettina Shafi**

*Business Development &  
Projektmanagement  
Region NRW Mitte und  
bundesweit*

b.shafi@stepke-kitas.de  
Mobil: 0179 419 134 4

## **Step Kids KiTas gGmbH (Stepke)**

### **Hauptsitz Berlin**

Am Friedrichshain 22 | 10407 Berlin  
Tel.: +49 30 420 259 29  
Fax: +49 30 420 259 35

info@stepke-kitas.de  
**[www.stepke-kitas.de](http://www.stepke-kitas.de)**

